

Ventu

Michael Sahl, CTO
ms@ventu.dk

Ruteplanlægning

Tema – Early Release (nye moduler)

Hvorfor Ruteplanlægning?

Situationen i dag

- En stor del af hverdagen for mange af vores kunder involverer planlægning af medarbejdere.
- Når man blander faste opgaver med forskellige intervaller med adhoc-opgaver, får man nogle meget dynamiske uger.
- Planlægningen tager ikke højde for aktuelle data – f.eks. ændringer til arbejdstider eller sygdom, den aktuelle trafiksituation etc.

Fordele med ruteplanlægning

- Planlægningen bliver automatiseret og opdateret i forhold til aktuelle data

Udbytte med ruteplanlægning

- Effektivisering
- Bedre udnyttelse af ressourcer / produktivitet
- Højere medarbejdertilfredshed



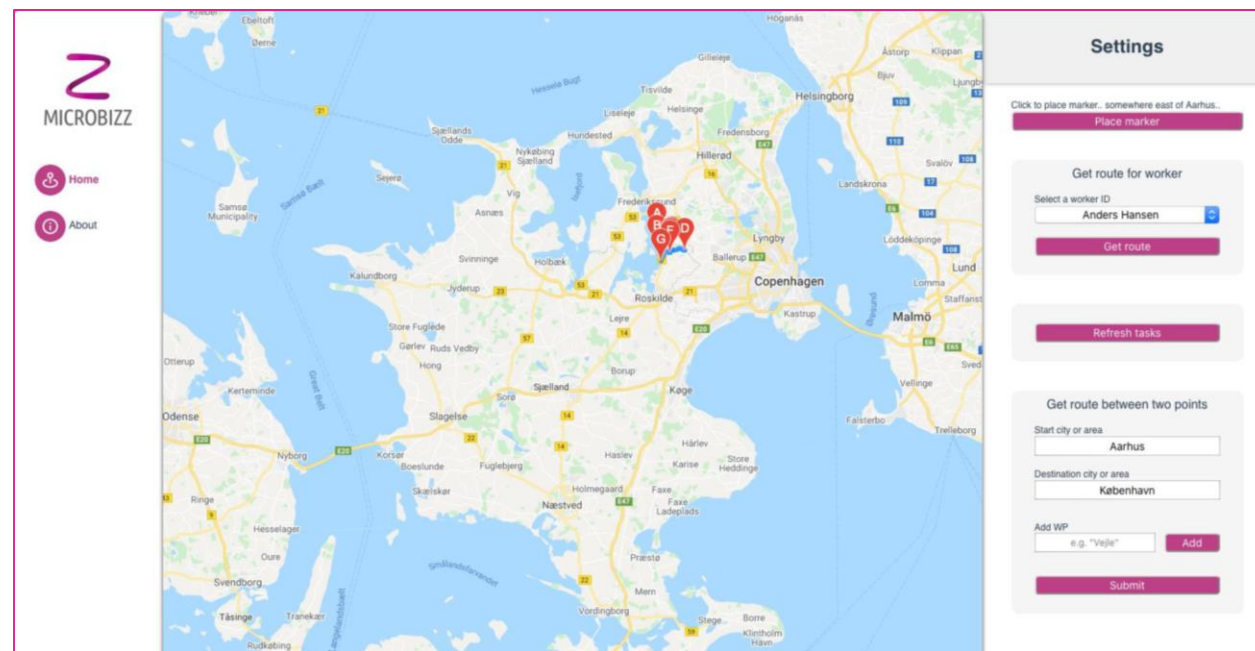
Drømmen er at kunne trykke på en knap og se ugen planlægge sig selv.

Hvad er Ruteplanlægning?


? I samarbejde med Cleantech og IBM bygger vi en integration til IBM's teknologier, således at vi kan benytte deres avancerede algoritmer til at foretage planlægning.

Visionen er, at vi opnår vores drøm om den magiske planlægningsknap.

Det er et projekt i flere faser, da den grundlæggende problemstilling er meget hård.



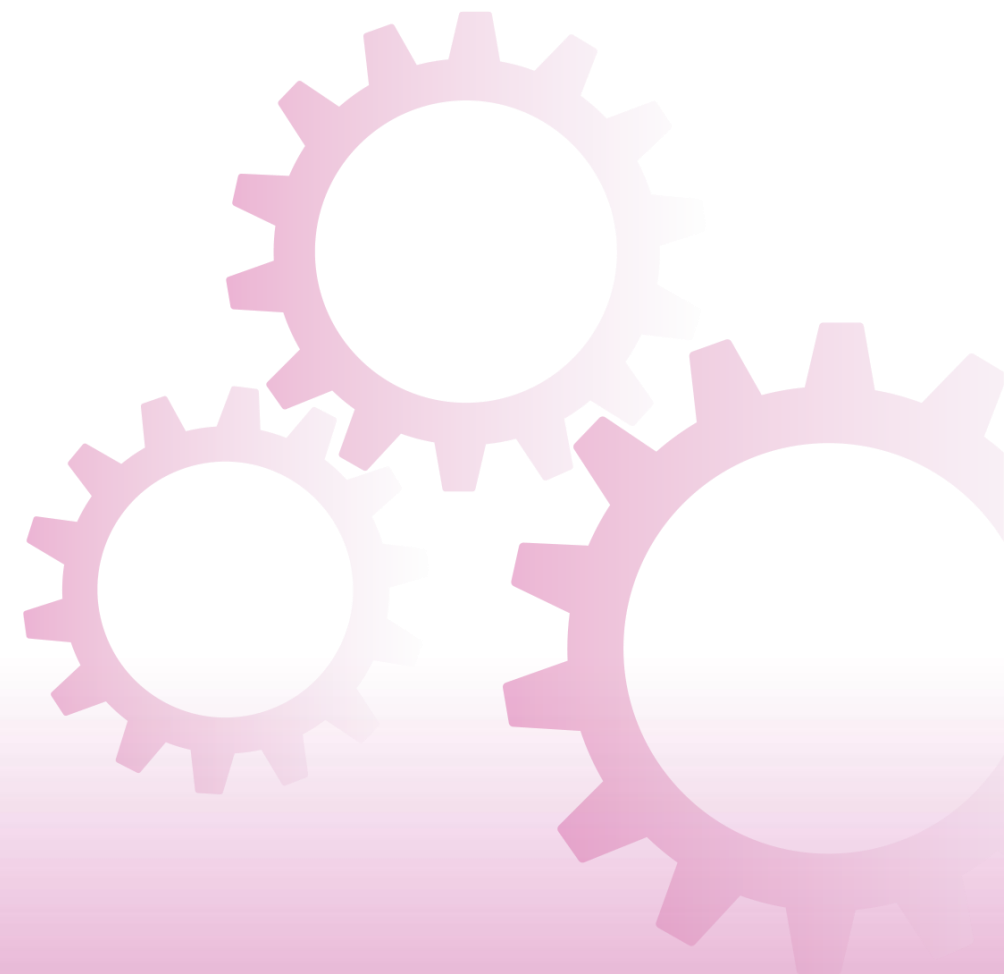
Hvordan virker Ruteplanlægning?

-  I planlægningsmodulet får man en funktion, hvor man kan vælge et dato-interval, samt et antal medarbejdere.

Herefter aktiveres IBM's servere, der via vores API flytter rundt på planlægningen for de relevante medarbejdere, således at man får en god planlægning.

Restriktioner.

Forventningen er Early Release i juni 2021



Vil I være med i Early Release?

Kontakt os, så vi kan tage en dialog om mulighederne



Ventu

Michael Sahl, CTO
ms@ventu.dk